

၂၀၂၄ ခုနှစ်၊ စက်တင်ဘာလအတွင်း ဖြစ်ပေါ်ခဲ့သည့် မြစ်ရေကြီးမှု အခြေအနေပြဇယား
(၁-၉-၂၀၂၄ ရက်နေ့မှ ၃၀-၉-၂၀၂၄ ရက်နေ့အထိ)

မြစ်/စခန်း	စိုးရိမ် ရေမှတ် (cm)	စိုးရိမ် ရေမှတ်သို့ စတင် ရောက်ရှိ သည့်နေ့/ နာရီ	စက်တင် ဘာလ အတွင်း အမြင့်ဆုံး မြစ်ရေ အမှတ် (cm)	အမြင့်ဆုံး မြစ်ရေမှတ် ဖြစ်ပေါ်သည့် နေ့/နာရီ	စိုးရိမ် ရေမှတ် အထက်သို့ ကြာမြင့်ချိန်	စိုးရိမ်ရေမှတ် အောက်သို့ ရောက်ရှိသည့် နေ့/နာရီ	၃၀-၉-၂၀၂၄ ရက်နေ့ (၁၈:၃၀) နာရီရှိ မြစ်ရေမှတ်	အမြင့်ဆုံး မြစ်ရေ မှတ်တမ်း
ဒုဋ္ဌဝတီမြစ်								
၁။မြစ်ငယ်	၈၇၀	၁၃-၉-၂၀၂၄ (၁၃:၃၀)	၉၈၅	၁၄-၉-၂၀၂၄ (၀၈:၃၀)	၂ ရက်နှင့် ၁၇ နာရီ	၁၆-၉-၂၀၂၄ (၀၇:၃၀)	၅၁၆	
စစ်တောင်းမြစ်								
၁။တောင်ငူ	၆၀၀	၁၁-၉-၂၀၂၄ (၁၄:၃၀)	၈၁၄	၁၄-၉-၂၀၂၄ (၀၆:၃၀)	၁၆ ရက်နှင့် ၁၅ နာရီ	၂၈-၉-၂၀၂၄ (၀၆:၃၀)	၅၂၃	နှစ်ပေါင်း ၅၉ နှစ် အတွင်း ပထမ အမြင့်ဆုံး
၂။မဒေါက်	၁၀၇၀	၂၄-၇-၂၀၂၄ (၁၇:၃၀)	၁၂၇၇	၂၉-၇-၂၀၂၄ (၀၈:၃၀)	၄၁ ရက်နှင့် ၂၀ နာရီ	၄-၉-၂၀၂၄ (၁၄:၃၀)	၁၀၉၀	နှစ်ပေါင်း ၅၉ နှစ် အတွင်း ဒုတိယ အမြင့်ဆုံး
		၉-၉-၂၀၂၄ (၀၆:၃၀)	၁၂၂၈	၁၉-၉-၂၀၂၄ (၁၃:၃၀)	-	-		
ပဲခူးမြစ်								
၁။ပဲခူး	၈၈၀	၁၁-၉-၂၀၂၄ (၁၄:၃၀)	၉၂၂	၁၃-၉-၂၀၂၄ (၀၆:၃၀)	၃ ရက်နှင့် ၂၁ နာရီ	၁၅-၉-၂၀၂၄ (၁၂:၃၀)	၅၀၄	
		၂၆-၉-၂၀၂၄ (၀၆:၃၀)	၈၈၃	၂၆-၉-၂၀၂၄ (၀၇:၃၀)	၁၀ နာရီ	၂၆-၉-၂၀၂၄ (၁၇:၃၀)		
သံလွင်မြစ်								
၁။ဘားအံ	၇၅၀	၁၁-၉-၂၀၂၄ (၀၉:၃၀)	၉၇၀	၁၄-၉-၂၀၂၄ (၀၇:၃၀)	၉ ရက်နှင့် ၅ နာရီ	၂၀-၉-၂၀၂၄ (၁၅:၃၀)	၆၂၂	နှစ်ပေါင်း ၅၉ နှစ် အတွင်း ပထမ အမြင့်ဆုံး
သောင်ရင်းမြစ်								
၁။မြဝတီ	၉၆၃	၁၀-၉-၂၀၂၄ (၀၆:၃၀)	၁၃၃၈	၁၁-၉-၂၀၂၄ (၁၂:၃၀)	၂ ရက်နှင့် ၂၃ နာရီ	၁၃-၉-၂၀၂၄ (၀၆:၃၀)	၅၈၅	

၂၀၂၄ ခုနှစ်၊ စက်တင်ဘာလအတွင်း စခန်းအလိုက် မြစ်ရေမြင့်တက်မှုနှင့် ကျဆင်းမှုအခြေအနေ

မြစ်	စခန်းအမည်	မြစ်ရေ မြင့်တက်မှု(+)/ ကျဆင်းမှု(-) (ပေ)	မြစ်	စခန်းအမည်	မြစ်ရေ မြင့်တက်မှု(+)/ ကျဆင်းမှု(-) (ပေ)
ဧရာဝတီမြစ်	၁။မြစ်ကြီးနား	+၁.၄၉	ချင်းတွင်းမြစ်	၃။ ဖောင်းပြင်	-၀.၂၈
	၂။ဗန်းမော်*	-		၄။မော်လိုက်	+၂.၃၄
	၃။ရွှေကူ*	-		၅။ ကလေးဝ	+၉.၄၇
	၄။ကသာ	+၂.၄၆		၆။မင်းကင်း	+၇.၀၈
	၅။သပိတ်ကျင်း*	-		၇။ကနီ*	-
	၆။မန္တလေး	+၂.၆၆		၈။ မုံရွာ	+၃.၄၃
	၇။စစ်ကိုင်း	+၃.၂၉		မြစ်သာမြစ်	၁။ ကလေး
	၈။မြင်းမူ	+၂.၀၆	စစ်တောင်းမြစ်	၁။တောင်ငူ	+၄.၆၈
	၉။ပခုက္ကူ	+၁.၁၃		၂။မဒေါက်	+၄.၈၂
	၁၀။ညောင်ဦး	+၀.၅၀	ရွှေကျင်မြစ်	၁။ရွှေကျင်	+၃.၇၇
	၁၁။ချောက်	-၀.၁၄	ပဲခူးမြစ်	၁။ဇောင်းတူ	+၈.၅၃
	၁၂။မင်းဘူး	-၀.၄၂		၂။ပဲခူး	+၆.၂၁
	၁၃။မကွေး	-၀.၁၅	သံလွင်မြစ်	၁။ဘားအံ	+၆.၇၇
	၁၄။အောင်လံ	-၀.၃၈	သောင်းရင်းမြစ်	၁။ မြဝတီ	+၂၂.၇၃
	၁၅။ပြည်	-၀.၂၇	ငဝန်မြစ်	၁။ငါးသိုင်းချောင်း	-၀.၀၈
	၁၆။ဆိပ်သာ	-၀.၀၉		၂။သာပေါင်း	-၀.၀၃
	၁၇။ဟင်္သာတ	-၀.၁၀		၃။ပုသိမ်	+၁.၁၉
	၁၈။ဇလွန်	-၀.၁၀	တိုးမြစ်	၁။ မအူပင်	-၀.၁၅
ဒုဋ္ဌဝတီမြစ်	၁။ သီပေါ*	-	ဘီးလင်းမြစ်	၁။ ဘီးလင်း	+၇.၃၁
	၂။ ရွှေစာရုံ	+၈.၉၁	နန်ယင်းမြစ်	၁။ မိုးညှင်း*	-
	၃။ မြစ်ငယ်	+၉.၀၄		၂။ မိုးကောင်း*	-
ချင်းတွင်းမြစ်	၁။ ခန္တီး	+၁.၀၂	နန်ကောင်းမြစ်	၁။ မိုးကောင်း*	-
	၂။ ဟုမ္မလင်း	+၀.၅၈			

မှတ်ချက်။ ။ * သည် မှတ်တမ်းမရရှိသော စခန်းများဖြစ်ပါသည်။

၂၀၂၄ ခုနှစ်၊ စက်တင်ဘာလ လကုန်ရက်တွင် ဖြစ်ပေါ်ခဲ့သည့် မြစ်ရေမှတ်ကို ၂၀၂၃ ခုနှစ်၊ စက်တင်ဘာလ လကုန်ရက် မြစ်ရေမှတ်နှင့် (၂၀၁၄ - ၂၀၂၃) ခုနှစ်အထိ (၁၀)နှစ်ပျမ်းမျှ စက်တင်ဘာလ လကုန်ရက်၏ မြစ်ရေမှတ်တို့နှင့် နှိုင်းယှဉ်ချက်ဇယား

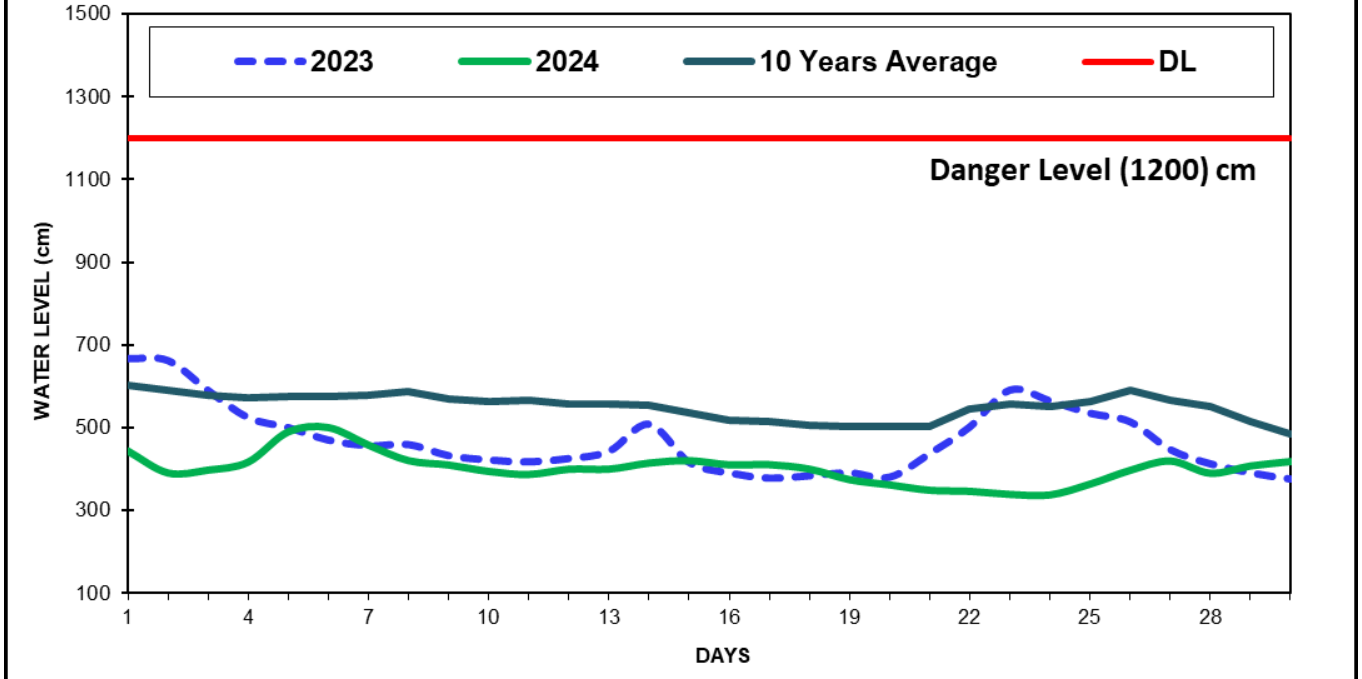
မြစ်/စခန်း	စိုးရိမ်ရေမှတ် သုည မျက်နှာပြင် အထက် (cm)	၂၀၂၄ ခုနှစ်၊ စက်တင်ဘာလ လကုန်ရက် မြစ်ရေမှတ် (cm)	၂၀၂၃ ခုနှစ်၊ စက်တင်ဘာလ လကုန်ရက် မြစ်ရေမှတ် (cm)	(၁၀)နှစ် ပျမ်းမျှ စက်တင်ဘာလ လကုန်ရက် နေ့စဉ် ပျမ်းမျှ မြစ်ရေမှတ် (cm)	၂၀၂၄ ခုနှစ်၊ စက်တင်ဘာလ လကုန်ရက် မြစ်ရေမှတ်သည် ၂၀၂၃ ခုနှစ်၊ စက်တင်ဘာလ လကုန်ရက် မြစ်ရေမှတ်		၂၀၂၄ ခုနှစ်၊ စက်တင်ဘာလ လကုန်ရက် မြစ်ရေမှတ်သည် (၁၀)နှစ် ပျမ်းမျှ စက်တင်ဘာလ လကုန်ရက် နေ့စဉ်ပျမ်းမျှ မြစ်ရေမှတ်	
					ထက် ပို (cm)	အောက် လျော့ (cm)	ထက် ပို (cm)	အောက် လျော့ (cm)
ဧရာဝတီမြစ်								
၁။ မြစ်ကြီးနား (ပုံ-၁)	၁၂၀၀	၄၁၈	၃၇၈	၄၈၅	၄၀	-	-	၆၇
၂။ ဗန်းမော်	၁၁၅၀	၅၄၇	၅၅၈	၇၁၂	-	၁၁	-	၁၆၅
၃။ ရွှေကူ*	၉၃၀	-	-	-	-	-	-	-
၄။ ကသာ	၁၀၄၀	၄၉၈	၅၇၂	၇၀၃	-	၇၄	-	၂၀၅
၅။ သပိတ်ကျင်း*	၁၄၈၀	-	-	-	-	-	-	-
၆။ မန္တလေး (ပုံ-၂)	၁၂၆၀	၆၄၆	၈၃၀	၈၉၅	-	၂၃၄	-	၂၄၉
၇။ စစ်ကိုင်း	၁၁၅၀	၅၉၆	၇၅၈	၈၁၅	-	၁၁၀	-	၂၂၀
၈။ မြင်းမူ	၁၁၅၀	၆၄၈	၇၉၀	၈၂၇	-	၁၄၂	-	၁၈၀
၉။ ဝဇ္ဇကူ	၂၁၅၀	၁၇၅၈	၁၈၀၆	၁၈၂၃	-	၄၈	-	၆၅
၁၀။ ညောင်ဦး (ပုံ-၃)	၂၁၂၀	၁၇၁၃	၁၈၂၂	၁၈၃၇	-	၁၀၉	-	၁၂၄
၁၁။ ချောက်	၁၄၅၀	၉၁၈	၇၆၂	၁၀၄၃	၁၅၆	-	-	၁၂၅
၁၂။ မင်းဘူး	၁၇၀၀	၁၀၅၉	၁၂၃၂	၁၂၃၄	-	၁၇၃	-	၁၇၅
၁၃။ မကွေး	၁၇၀၀	၁၀၄၇	၁၂၂၅	၁၂၁၂	-	၁၇၈	-	၁၆၄
၁၄။ အောင်လံ	၂၅၅၀	၁၉၁၅	၂၀၉၂	၂၀၉၄	-	၁၇၇	-	၁၇၉
၁၅။ ပြည်	၂၉၀၀	၂၃၂၃	၂၄၈၉	၂၄၉၉	-	၁၆၆	-	၁၇၆
၁၆။ ဆိပ်သာ	၁၂၀၀	၇၈၆	၉၃၁	၉၃၀	-	၁၄၅	-	၁၄၃
၁၇။ ဟင်္သာတ (ပုံ-၄)	၁၃၄၂	၉၃၉	၁၀၉၂	၁၁၄၅	-	၁၅၃	-	၂၀၇
၁၈။ ဇလွန်	၁၁၆၀	၇၄၇	၈၉၈	၉၆၅	-	၁၅၁	-	၂၁၈

မြစ်/စခန်း	စိုးရိမ်ရေမှတ် သည့် မျက်နှာပြင် အထက် (cm)	၂၀၂၄ ခုနှစ်၊ စက်တင် ဘာလ လကုန်ရက် မြစ်ရေမှတ် (cm)	၂၀၂၃ ခုနှစ်၊ စက်တင် ဘာလ လကုန်ရက် မြစ်ရေမှတ် (cm)	(၁၀)နှစ် ပျမ်းမျှ စက်တင် ဘာလ လကုန်ရက် နေ့စဉ် ပျမ်းမျှ မြစ်ရေမှတ် (cm)	၂၀၂၄ ခုနှစ်၊ စက်တင်ဘာလ လကုန်ရက် မြစ်ရေမှတ်သည် ၂၀၂၃ ခုနှစ်၊ စက်တင်ဘာလ လကုန်ရက် မြစ်ရေမှတ်		၂၀၂၄ ခုနှစ်၊ စက်တင်ဘာလ လကုန်ရက် မြစ်ရေမှတ်သည် (၁၀)နှစ် ပျမ်းမျှ စက်တင်ဘာလ လကုန်ရက် နေ့စဉ်ပျမ်းမျှ မြစ်ရေမှတ်	
					ထက် ပို (cm)	အောက် လျော့ (cm)	ထက် ပို (cm)	အောက် လျော့ (cm)
ချင်းတွင်းမြစ်								
၁။ ခန္တီး (ပုံ-၅)	၁၃၆၀	၄၄၇	၄၇၆	၆၁၁	-	၂၉	-	၁၆၄
၂။ ဟုမ္မလင်း	၂၉၀၀	၂၂၉၂	၂၄၀၅	၂၅၀၆	-	၁၁၃	-	၂၁၅
၃။ ဖောင်းပြင်	၁၃၂၅	၅၃၃	၇၃၅	၈၇၉	-	၂၀၂	-	၃၄၆
၄။ မော်လိုက် (ပုံ-၆)	၁၂၃၀	၅၅၈	၆၃၃	၇၅၆	-	၇၅	-	၁၉၈
၅။ ကလေးဝ	၁၅၅၀	၈၃၄	၉၁၀	၉၉၈	-	၇၆	-	၁၆၄
၆။ မင်းကင်း	၁၃၅၀	၇၈၃	၈၄၆	၉၁၂	-	၆၃	-	၁၂၉
၇။ ကနီ*	၁၂၇၀	-	-	-	-	-	-	-
၈။ မုံရွာ (ပုံ-၇)	၁၀၀၀	၆၃၇	၆၃၇	၆၉၉	၀	-	-	၆၂
မြစ်သာမြစ်								
၁။ ကလေး (ပုံ-၁၆)	၁၁၀၀	၆၉၃	၅၂၂	၅၅၁	၁၇၁	-	၁၄၂	-
ဒုဋ္ဌဝတီမြစ်								
၁။ သီပေါ*	၆၀၀	-	-	-	-	-	-	-
၂။ ရွှေစာရုံ	၁၀၅၀	၄၈၁	၄၁၂	၃၉၀	၆၉	-	၉၁	-
၃။ မြစ်ငယ် (ပုံ-၈)	၈၇၀	၅၁၅	၅၁၇	၅၆၀	-	၂	-	၄၅
စစ်တောင်းမြစ်								
၁။ တောင်ငူ (ပုံ-၉)	၆၀၀	၅၂၇	၃၇၁	၃၃၁	၁၅၆	-	၁၉၆	-
၂။ မဒေါက် (ပုံ-၁၀)	၁၀၇၀	၁၀၉၂	၉၀၁	၉၀၁	၁၉၁	-	၁၉၁	-
ရွှေကျင်မြစ်								
၁။ ရွှေကျင် (ပုံ-၁၁)	၇၀၀	၅၇၆	၄၇၈	၄၇၉	၉၈	-	၉၇	-

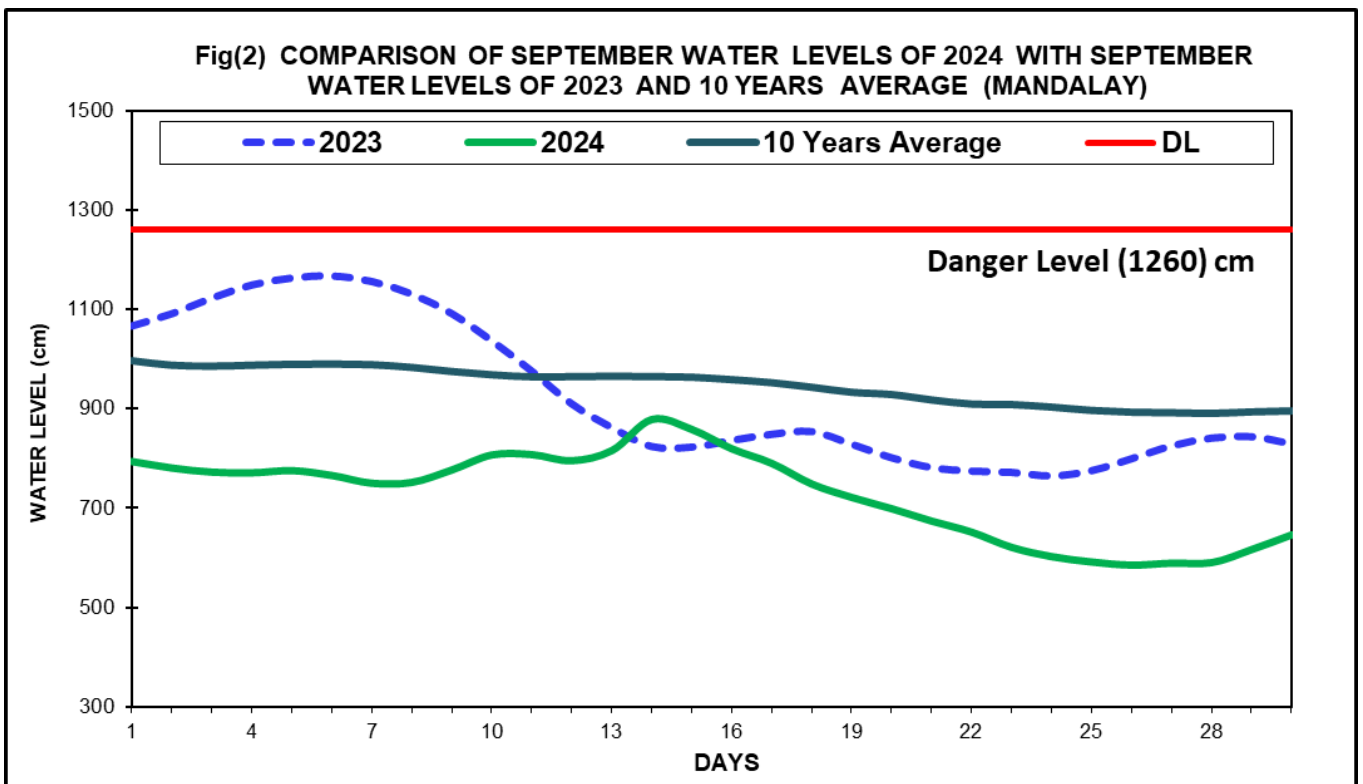
မြစ်/စခန်း	စိုးရိမ်ရေမှတ် သုည မျက်နှာပြင် အထက် (cm)	၂၀၂၄ ခုနှစ်၊ စက်တင် ဘာလ လကုန်ရက် မြစ်ရေမှတ် (cm)	၂၀၂၃ ခုနှစ်၊ စက်တင် ဘာလ လကုန်ရက် မြစ်ရေမှတ် (cm)	(၁၀)နှစ် ပျမ်းမျှ စက်တင် ဘာလ လကုန်ရက် နေ့စဉ် ပျမ်းမျှ မြစ်ရေမှတ် (cm)	၂၀၂၄ ခုနှစ်၊ စက်တင်ဘာလ လကုန်ရက် မြစ်ရေမှတ်သည် ၂၀၂၃ ခုနှစ်၊ စက်တင်ဘာလ လကုန်ရက် မြစ်ရေမှတ်		၂၀၂၄ ခုနှစ်၊ စက်တင်ဘာလ လကုန်ရက် မြစ်ရေမှတ်သည် (၁၀)နှစ် ပျမ်းမျှ စက်တင်ဘာလ လကုန်ရက် နေ့စဉ်ပျမ်းမျှ မြစ်ရေမှတ်	
					ထက် ပို (cm)	အောက် လျော့ (cm)	ထက် ပို (cm)	အောက် လျော့ (cm)
ပဲခူးမြစ်								
၁။ ဇောင်းတူ	၉၀၀	၂၉၈	၃၃၆	၂၆၆	-	၃၈	၃၂	-
၂။ ပဲခူး (ပုံ-၁၂)	၈၈၀	၅၂၅	၇၃၆	၅၂၅	-	၂၁၁	၀	-
သံလွင်မြစ်								
၁။ ဘားအံ (ပုံ-၁၃)	၇၅၀	၆၂၃	၆၅၅	၅၇၈	-	၃၂	၄၅	-
ငဝန်မြစ်								
၁။ ငါးသိုင်းချောင်း (ပုံ-၁၄)	၁၁၆၀	၉၃၁	၁၀၂၇	၁၀၄၈	-	၉၆	-	၁၁၇
တိုးမြစ်								
၁။ မအူပင်(ပုံ-၁၅)	၇၂၀	၅၇၁	၆၃၉	၆၃၂	-	၆၈	-	၆၁
ဘီးလင်းမြစ်								
၁။ ဘီးလင်း (ပုံ-၁၇)	၁၀၂၂	၆၉၈	၈၉၄	၆၉၆	-	၁၉၆	၂	-

မှတ်ချက်။ ။ * သည် မှတ်တမ်းမရရှိသော စခန်းများဖြစ်ပါသည်။

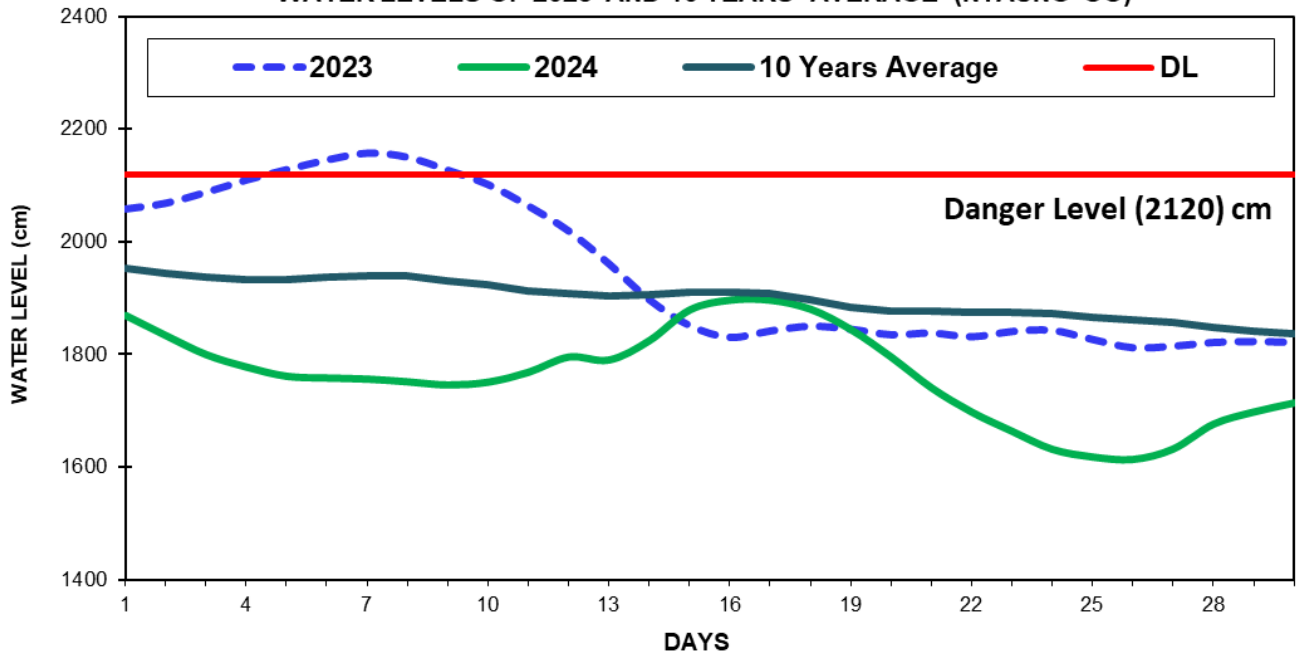
Fig(1) COMPARISON OF SEPTEMBER WATER LEVELS OF 2024 WITH SEPTEMBER WATER LEVELS OF 2023 AND 10 YEARS AVARAGE (MYITKYINA)



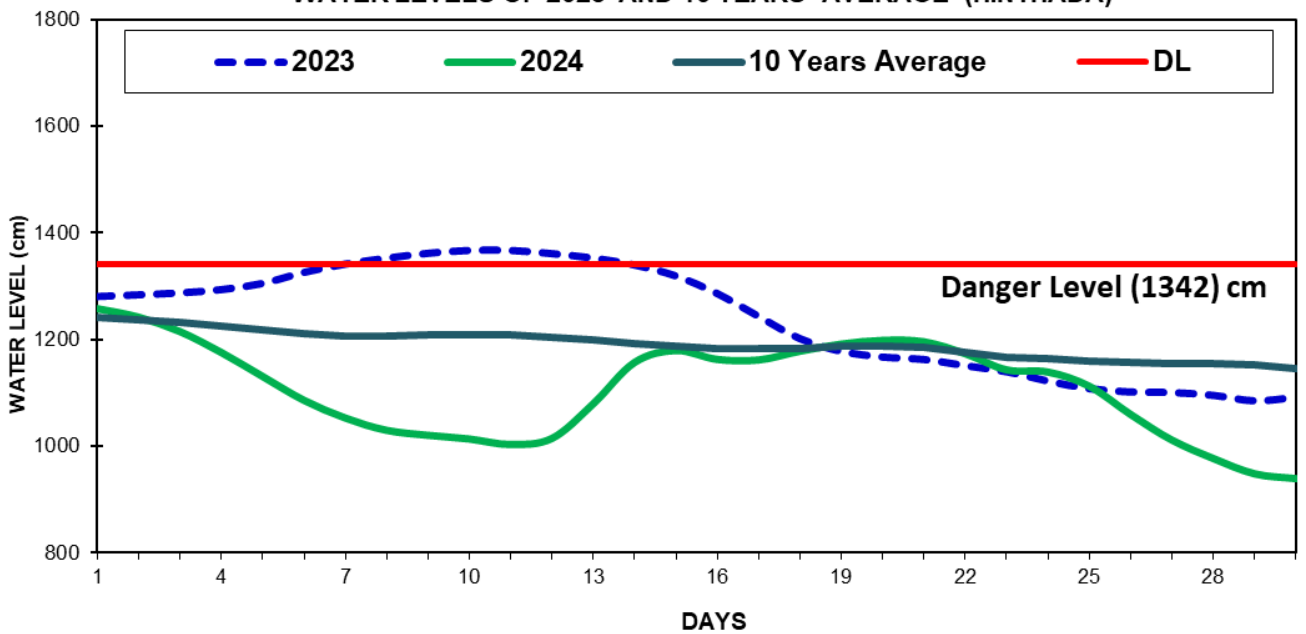
Fig(2) COMPARISON OF SEPTEMBER WATER LEVELS OF 2024 WITH SEPTEMBER WATER LEVELS OF 2023 AND 10 YEARS AVARAGE (MANDALAY)



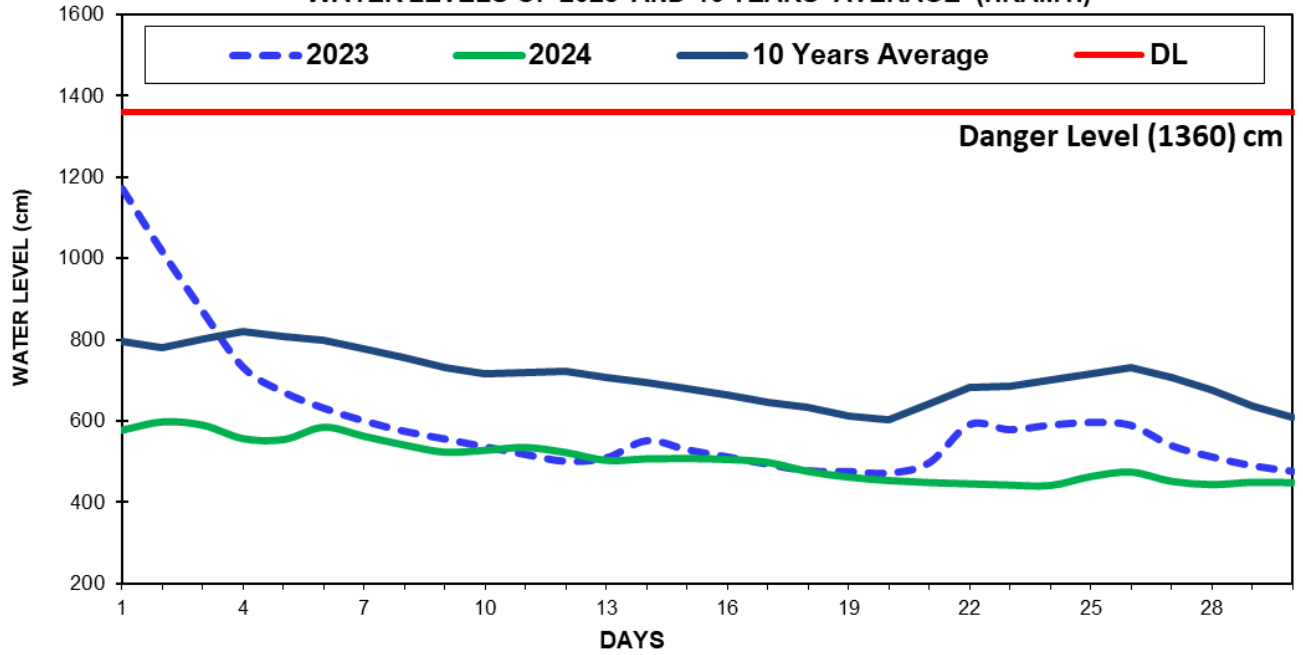
Fig(3) COMPARISON OF SEPTEMBER WATER LEVELS OF 2024 WITH SEPTEMBER WATER LEVELS OF 2023 AND 10 YEARS AVERAGE (NYAUNG OO)



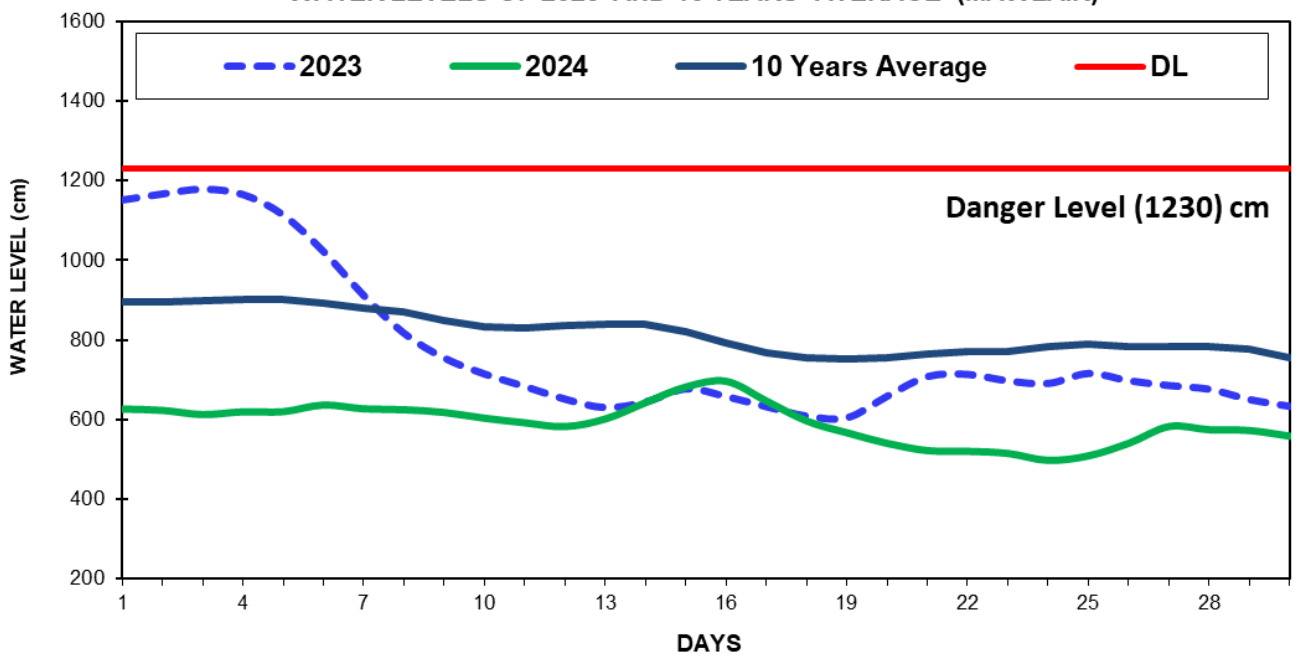
Fig(4) COMPARISON OF SEPTEMBER WATER LEVELS OF 2024 WITH SEPTEMBER WATER LEVELS OF 2023 AND 10 YEARS AVERAGE (HINTHADA)



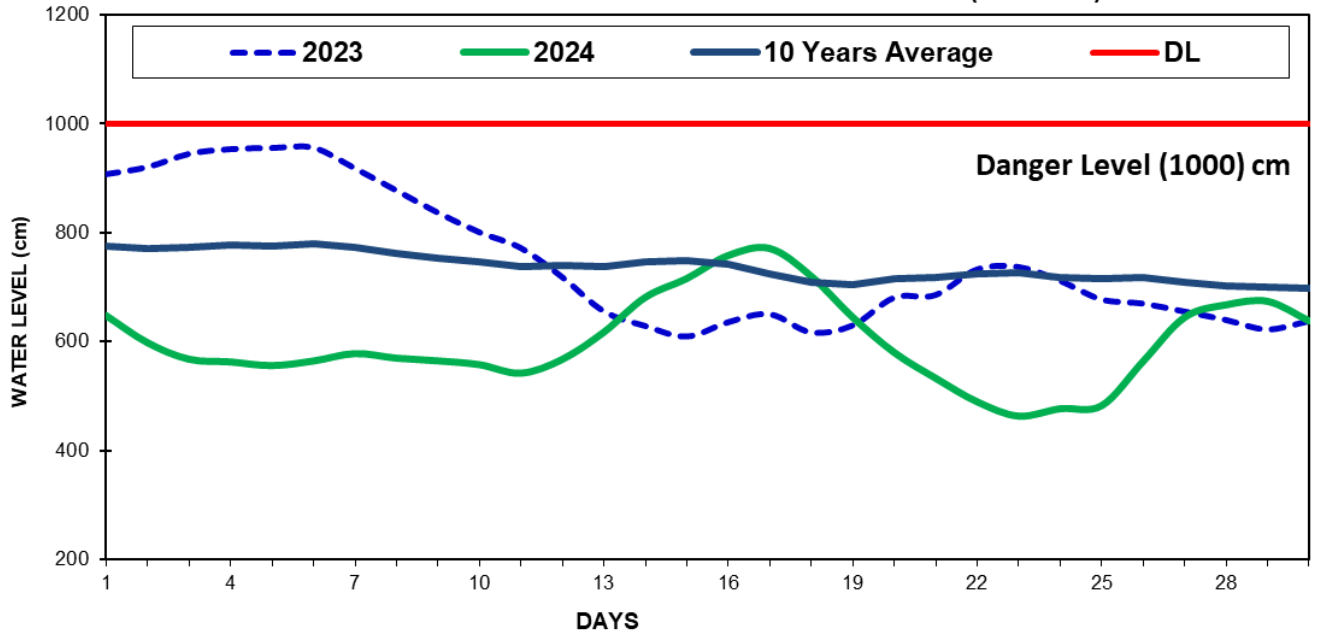
Fig(5) COMPARISON OF SEPTEMBER WATER LEVELS OF 2024 WITH SEPTEMBER WATER LEVELS OF 2023 AND 10 YEARS AVERAGE (HKAMTI)



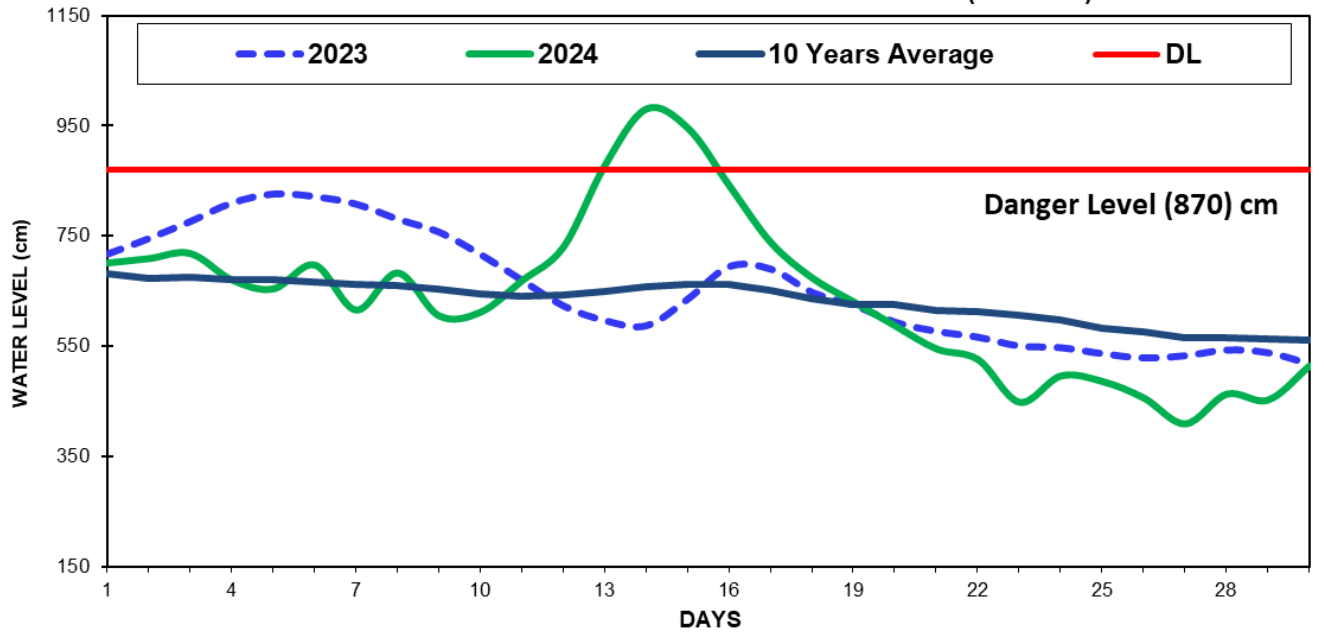
Fig(6) COMPARISON OF SEPTEMBER WATER LEVELS OF 2024 WITH SEPTEMBER WATER LEVELS OF 2023 AND 10 YEARS AVERAGE (MAWLAIK)



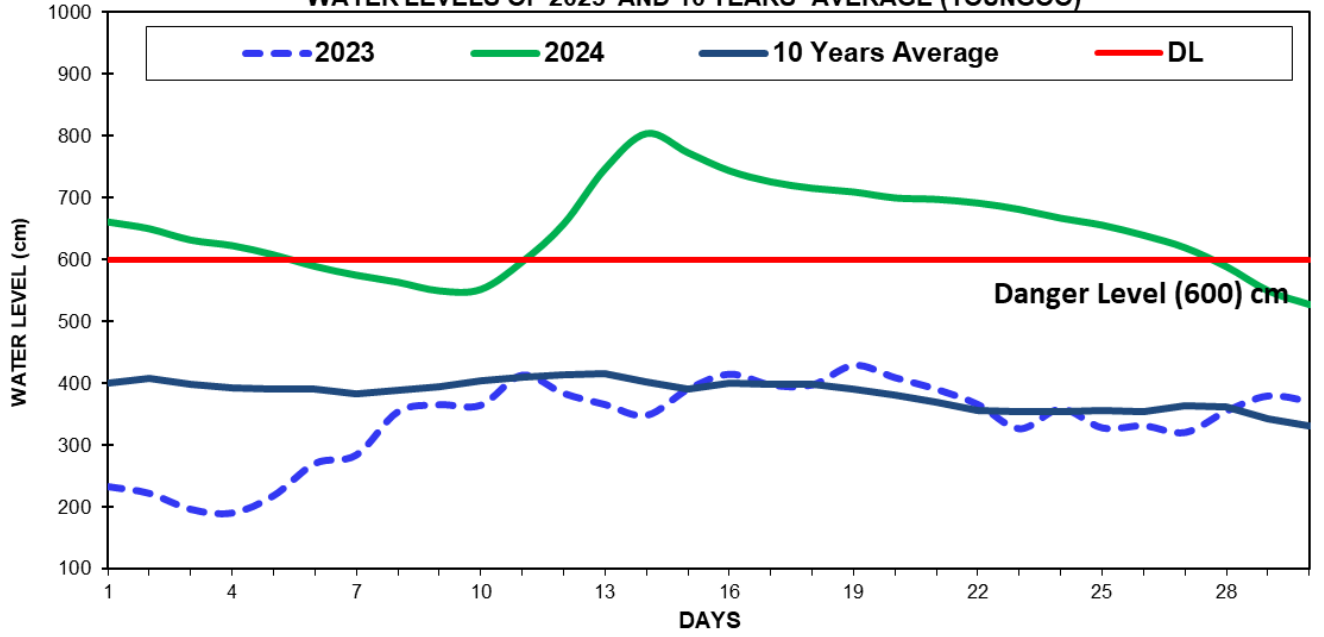
Fig(7) COMPARISON OF SEPTEMBER WATER LEVELS OF 2024 WITH SEPTEMBER WATER LEVELS OF 2023 AND 10 YEARS AVERAGE (MONYWA)



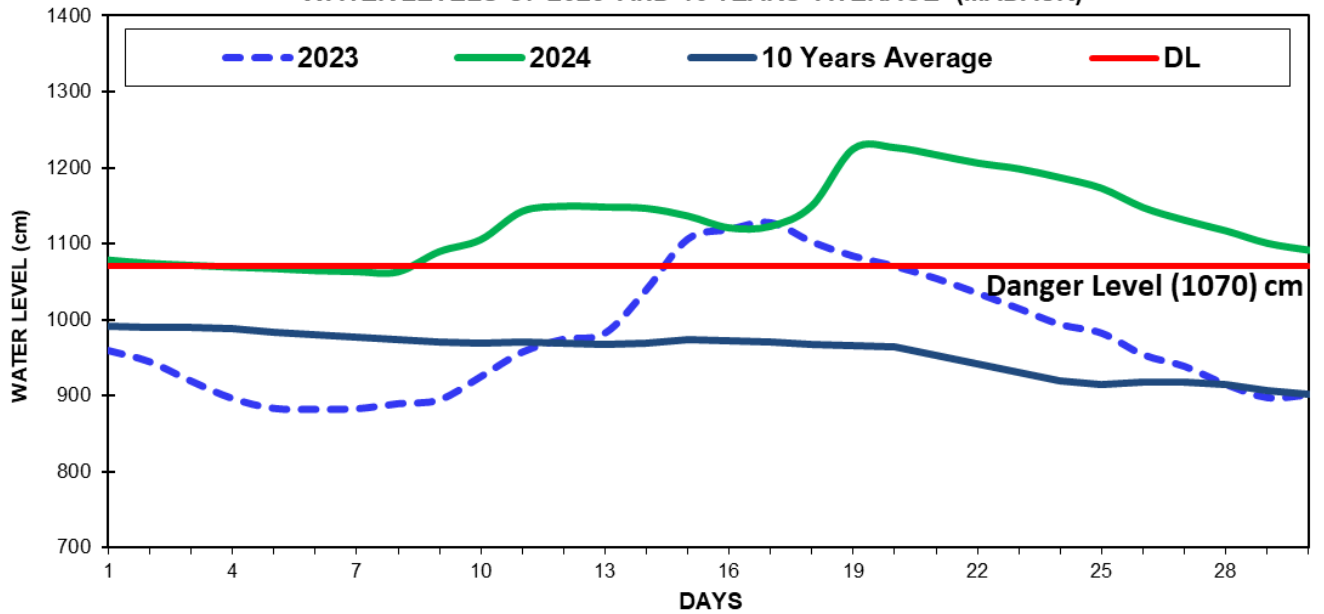
Fig(8) COMPARISON OF SEPTEMBER WATER LEVELS OF 2024 WITH SEPTEMBER WATER LEVELS OF 2023 AND 10 YEARS AVERAGE (MYITNGE)



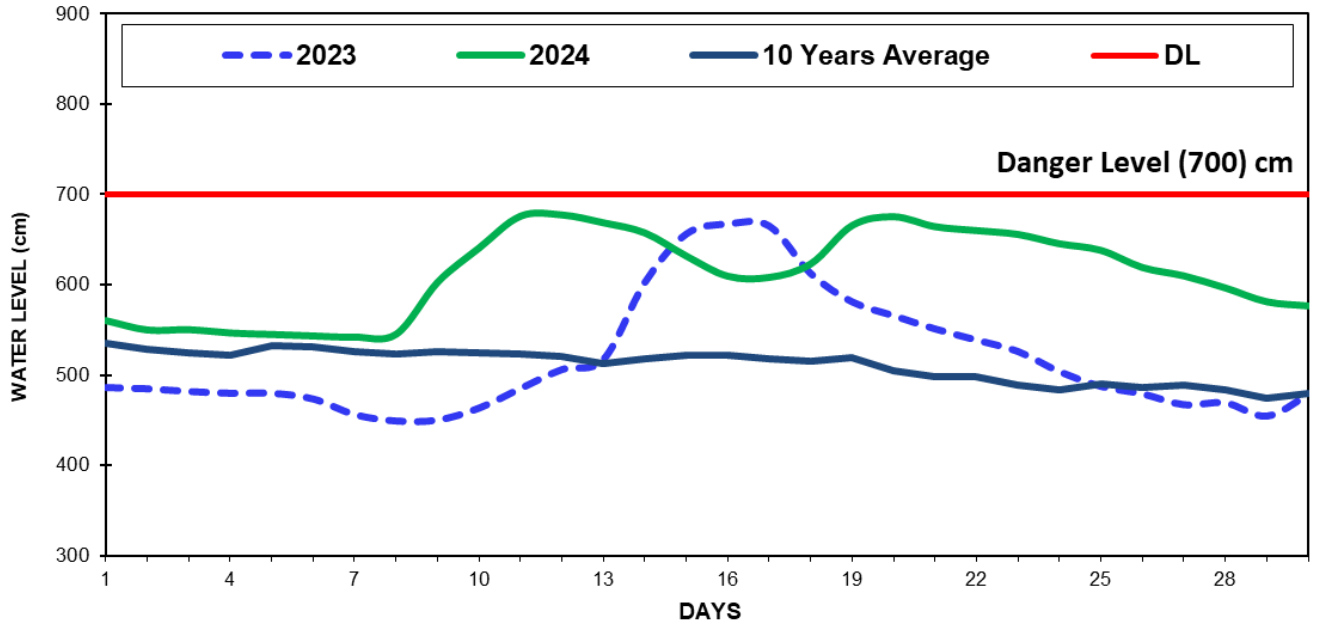
Fig(9) COMPARISON OF SEPTEMBER WATER LEVELS OF 2024 WITH SEPTEMBER WATER LEVELS OF 2023 AND 10 YEARS AVERAGE (TOUNGOO)



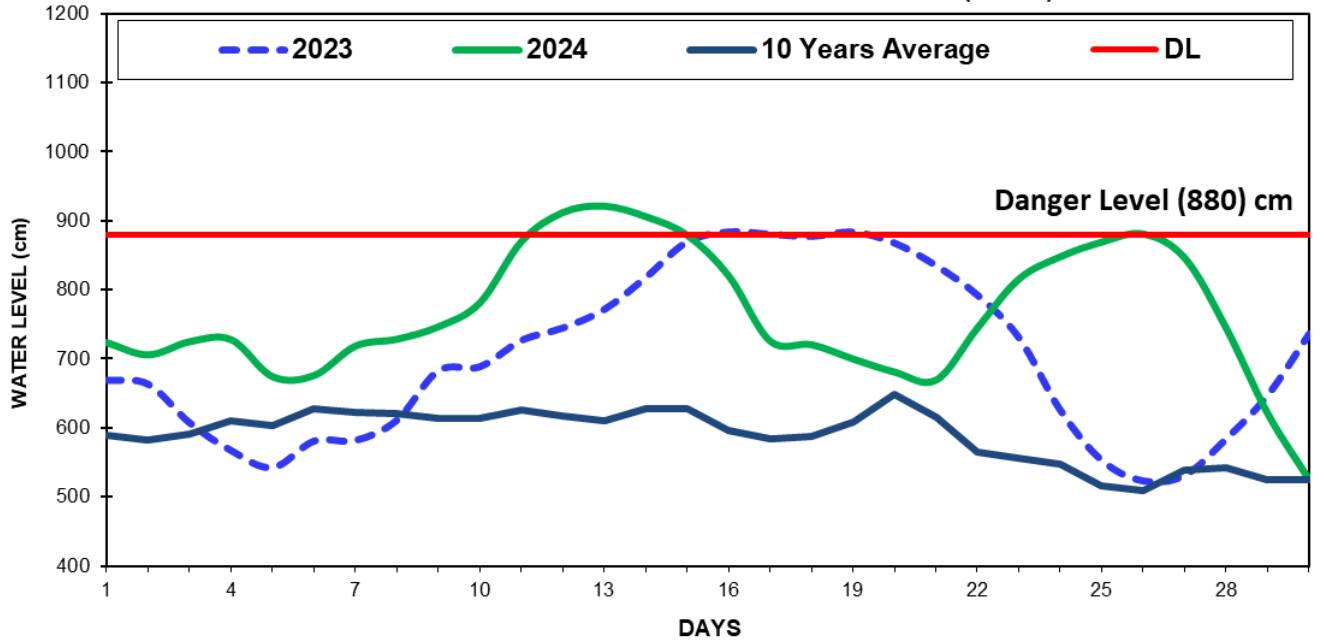
Fig(10) COMPARISON OF SEPTEMBER WATER LEVELS OF 2024 WITH SEPTEMBER WATER LEVELS OF 2023 AND 10 YEARS AVERAGE (MADAUK)



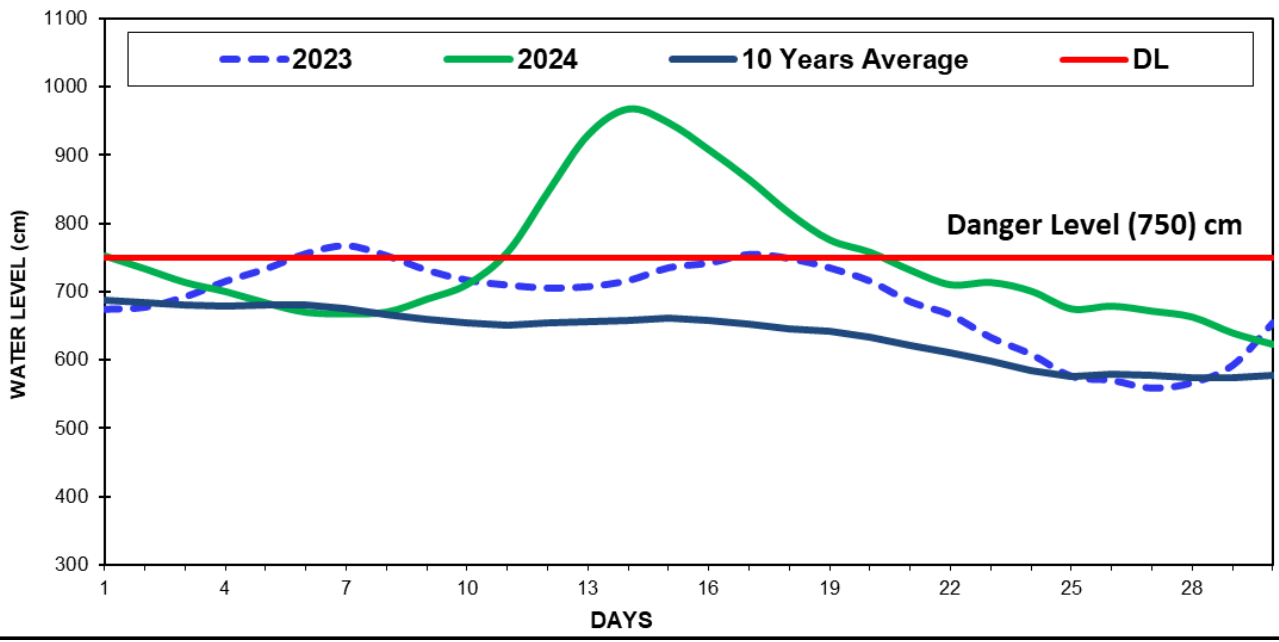
Fig(11) COMPARISON OF SEPTEMBER WATER LEVELS OF 2024 WITH SEPTEMBER WATER LEVELS OF 2023 AND 10 YEARS AVERAGE (SHWEGYIN)



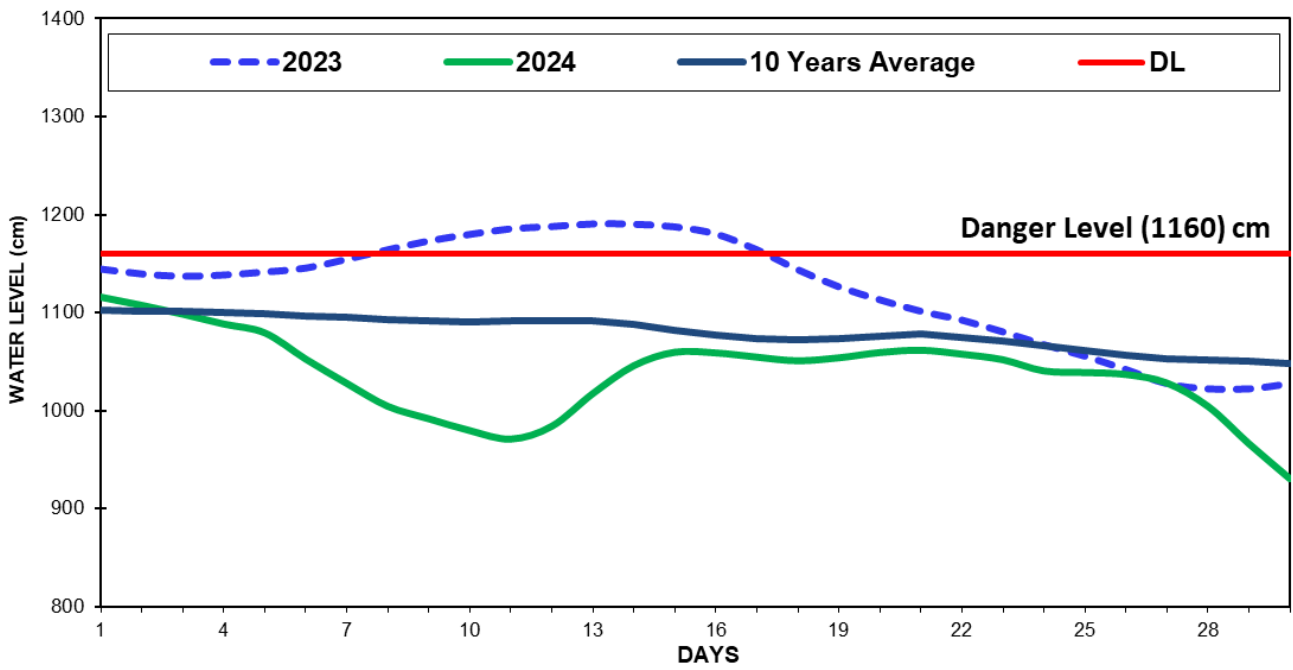
Fig(12) COMPARISON OF SEPTEMBER WATER LEVELS OF 2024 WITH SEPTEMBER WATER LEVELS OF 2023 AND 10 YEARS AVERAGE (BAGO)



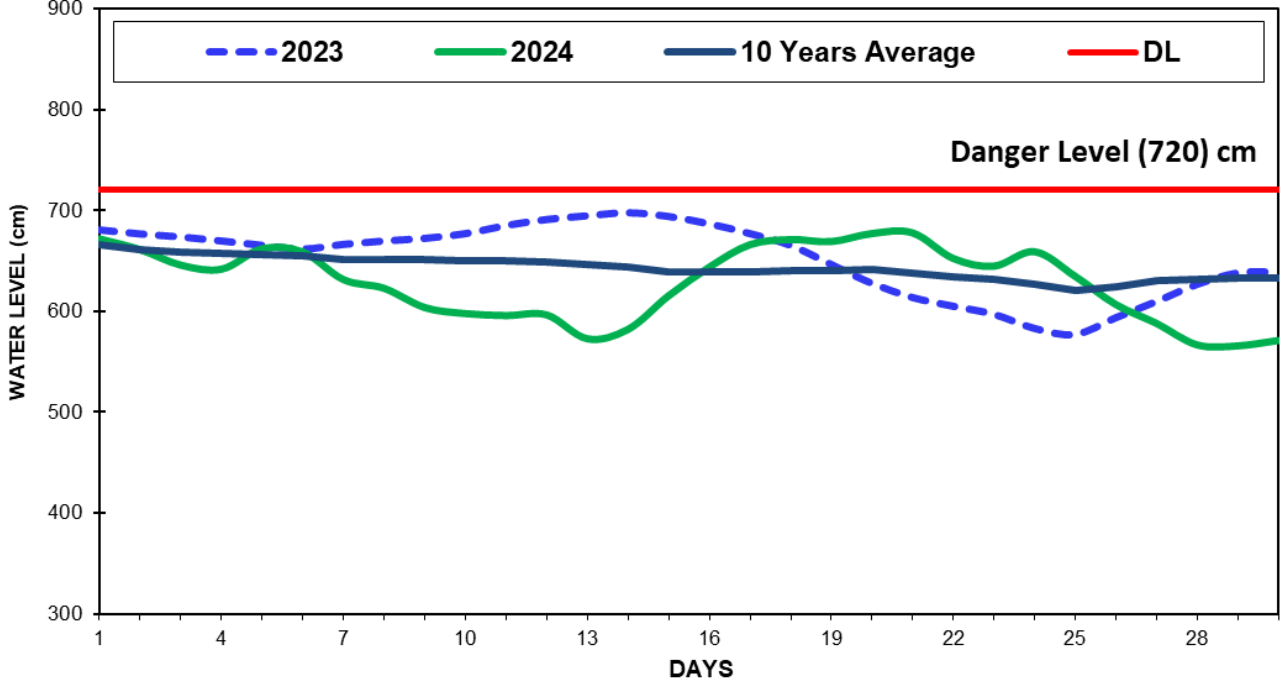
Fig(13) COMPARISON OF SEPTEMBER WATER LEVELS OF 2024 WITH SEPTEMBER WATER LEVELS OF 2023 AND 10 YEARS AVERAGE (HPA-AN)



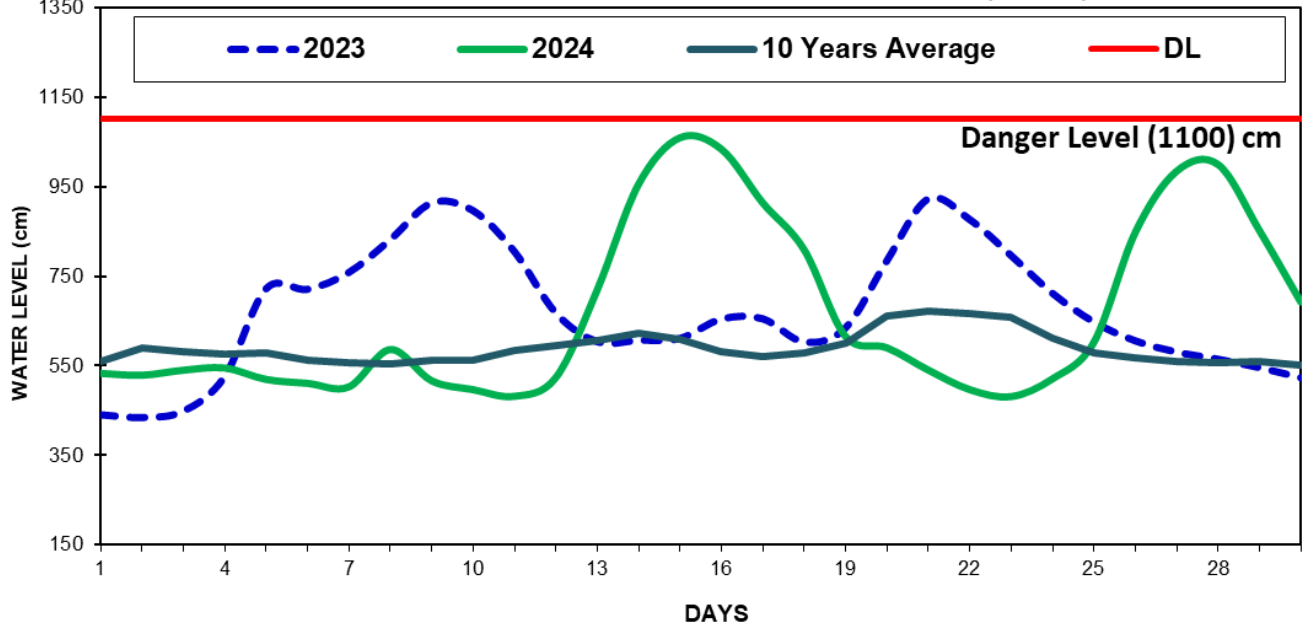
Fig(14) COMPARISON OF SEPTEMBER WATER LEVELS OF 2024 WITH SEPTEMBER WATER LEVELS OF 2023 AND 10 YEARS AVERAGE (NGATHAINGCHAUNG)



Fig(15) COMPARISON OF SEPTEMBER WATER LEVELS OF 2024 WITH SEPTEMBER WATER LEVELS OF 2023 AND 10 YEARS AVERAGE (MAUBIN)



Fig(16) COMPARISON OF SEPTEMBER WATER LEVELS OF 2024 WITH SEPTEMBER WATER LEVELS OF 2023 AND 10 YEARS AVERAGE (KALAY)



Fig(17) COMPARISON OF SEPTEMBER WATER LEVELS OF 2024 WITH SEPTEMBER WATER LEVELS OF 2023 AND 10 YEARS AVERAGE (BILIN)

